
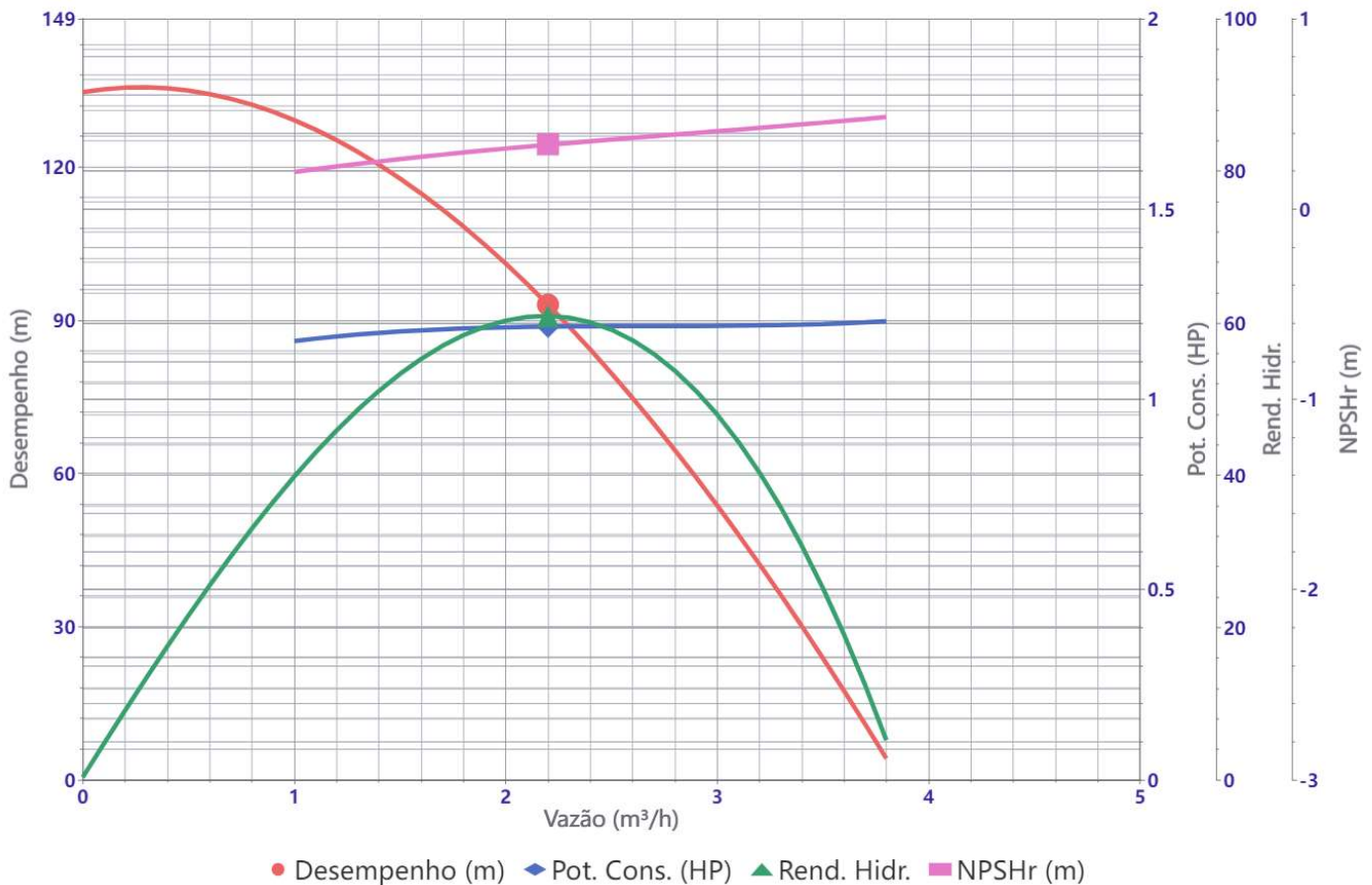




# CURVA DE DESEMPENHO

Cliente							Data
							26/08/2024
Produto 3BPS2-22	Potência (HP) 1,50	Freq. (Hz) 60	Nº Polos 2	Ø Poço (pol) 3	Ø Rotor (mm) 58,0	Tipo Rotor Semi-axial	Categoria N
Motor M3C	Tensão (V) 220	Ind. Prot. IP 68	Fases 1	Ø Recal. 1"	Corr. Nom. (A) 7	COS $f$ (100%) 0,97	Rend. (100%) 64,00
Ip/In 2,57	Rotação (rpm) 3450	Classe Isol. B	Fator Serv. 1	Tipo Rotor M. Gaiola	Temp. Máx. (°C) 35	R. Conj (%) 38,00	
- Ponto Selecionado -					Imagem Rotor		
Vazão (m³/h)	Altura (m)	NPSHr (m)					
<b>2,20</b>	<b>93,02</b>	<b>0,34</b>					
Potência Cons. (HP)		Rend. Hidr.					
<b>1,19</b>		<b>60,93</b>					



Conforme os padrões da norma ISO 9906.

Não recomendamos que o conjunto motobomba opere acima da vazão máxima informada, conforme catálogo, por um longo período durante a estabilização do poço entre o nível estático e nível dinâmico.



# FOLHA DE DADOS

## DADOS DO CLIENTE

Cliente				Proposta	
Município		Estado		Poço	
Contato		Fone		E-mail	

### CONDIÇÕES DE OPERAÇÃO E PERFORMANCE

### BOMBEADOR

1	Regime de Trabalho	S1	S1	37	Número de Estágios	22	
2	Líquido Bombeado	Água		38	Tipo Rotor	Semi-axial	
3	Temperatura da Água	35	°C	39	Ø Rotor	58,0	mm
4	Vazão Nominal	2,20	m³/h	40	Rendimento da Bomba	60,93	%
5	Altura Manométrica Nominal	93,02	m	<b>MATERIAL DE CONSTRUÇÃO DO MOTOR</b>			

6	Acidez / Alcalinidade	6,5 até 8	pH	41	Carcaça do Motor	Aço Inox AISI 201	
7	Ø Poço	3	pol	42	Eixo	ASI 201	
8	Quant. Máx. de Areia Admissível	50	g/m³	43	Vedação	Cer/Graf/NBR	
9	Quant. Máx. de Cloro Admissível	500	g/m³	44	Pintura	Total Inox	
10	NPSHr	0,34	m	<b>MATERIAL DE CONSTRUÇÃO DA BOMBA</b>			

11	Rendimento Hidráulico	60,93	%	45	Carcaça	AISI 201	
12	Potência Cons.	1,19	HP	46	Rotor	Tecnopolimero	
13	Altura Vazão Nula	134,64	m	47	Eixo	AISI 201	

### EQUIPAMENTO SELECIONADO

14	Modelo da Bomba	3BPS2		48	Crivo	AISI 201	
15	Modelo do Motor	M3C		49	Parafusos / Porcas / Arruelas	AISI 201	
16	Faixa Operacional	1 até 3.8	m³/h	50	Pintura	Total Inox	

17	Rendimento do Conjunto	38,99	%	<b>DIMENSIONAL</b>			
18	Sentido de Rotação	Anti-Horário		51	Comprimento do Motor	476	mm
19				52	Comprimento do Bombeador	710	mm

### MOTOR ELÉTRICO

20	Tipo	Monofásico		53	Comprimento do Conjunto	1186	mm
21	Potência Nominal	1,50	HP	54	Peso Total	13,06	kg
22	Rotação	3450	rpm	55	Ø Recalque	1"	
23				56	Ø Máximo do Conjunto	75	mm

24	Nº Polos	2		<b>ACESSÓRIOS</b>			
25	Lubrificação	Óleo		57	Quadro de Comando	-1	
26	Grau de Proteção	IP 68		58	Cabo Elétrico		
27	Classe de Isolação	B		59	Camisa de Sucção	Não	
28	Rotor	Gaiola		60	Sensor de Temperatura	Sim	
29	Fator de Potência	0,97		61	Cabo do Sensor de Temperatura		

30	Fator de Serviço	1		<b>PESOS</b>			
31	Fases	1		62	Peso do Motor	9,71	kg

32	Tensão	220	V	<b>TESTES</b>			
33	Rendimento Motor	64	%	64	Hidrostático	Não	
34	Corrente Nominal	7	A	65	Performance	Sim	
35	Ip / In	2,57		66	Motor	Sim	

36	Temp. Máxima de Trabalho	35	°C	<b>GERAL</b>			
37	Categoria	N		67	Certificado de Qualidade	ISO 9001:2015	

### OBSERVAÇÕES

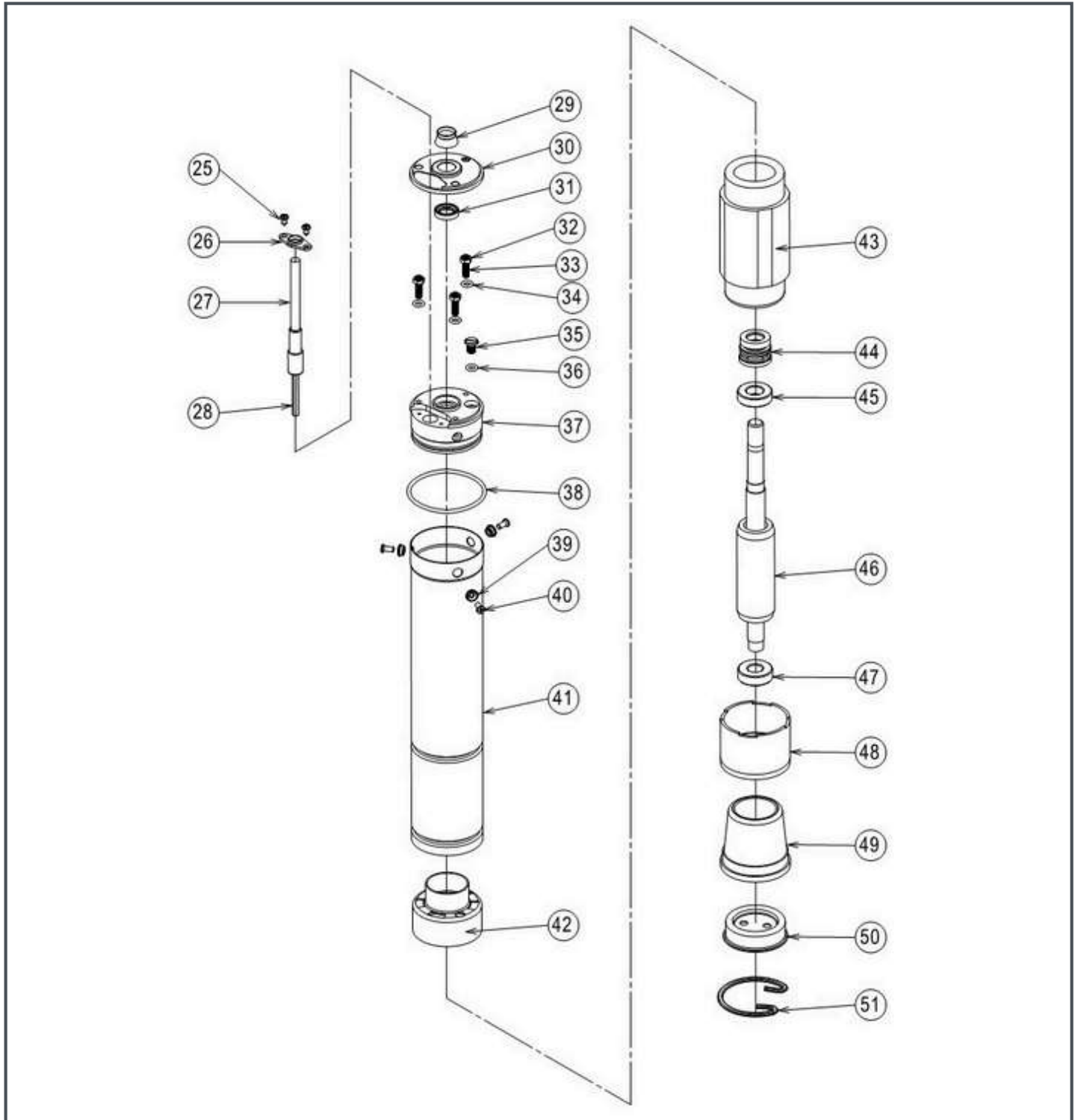
Conforme os padrões da norma ISO 9906.

Não recomendamos que o conjunto motobomba opere acima da vazão máxima informada, conforme catálogo, por um longo período durante a estabilização do poço entre o nível estático e nível dinâmico.



# VISTA EXPLODIDA

Motor: M3C 1.5HP 220V 2 polos 60Hz 1 fases



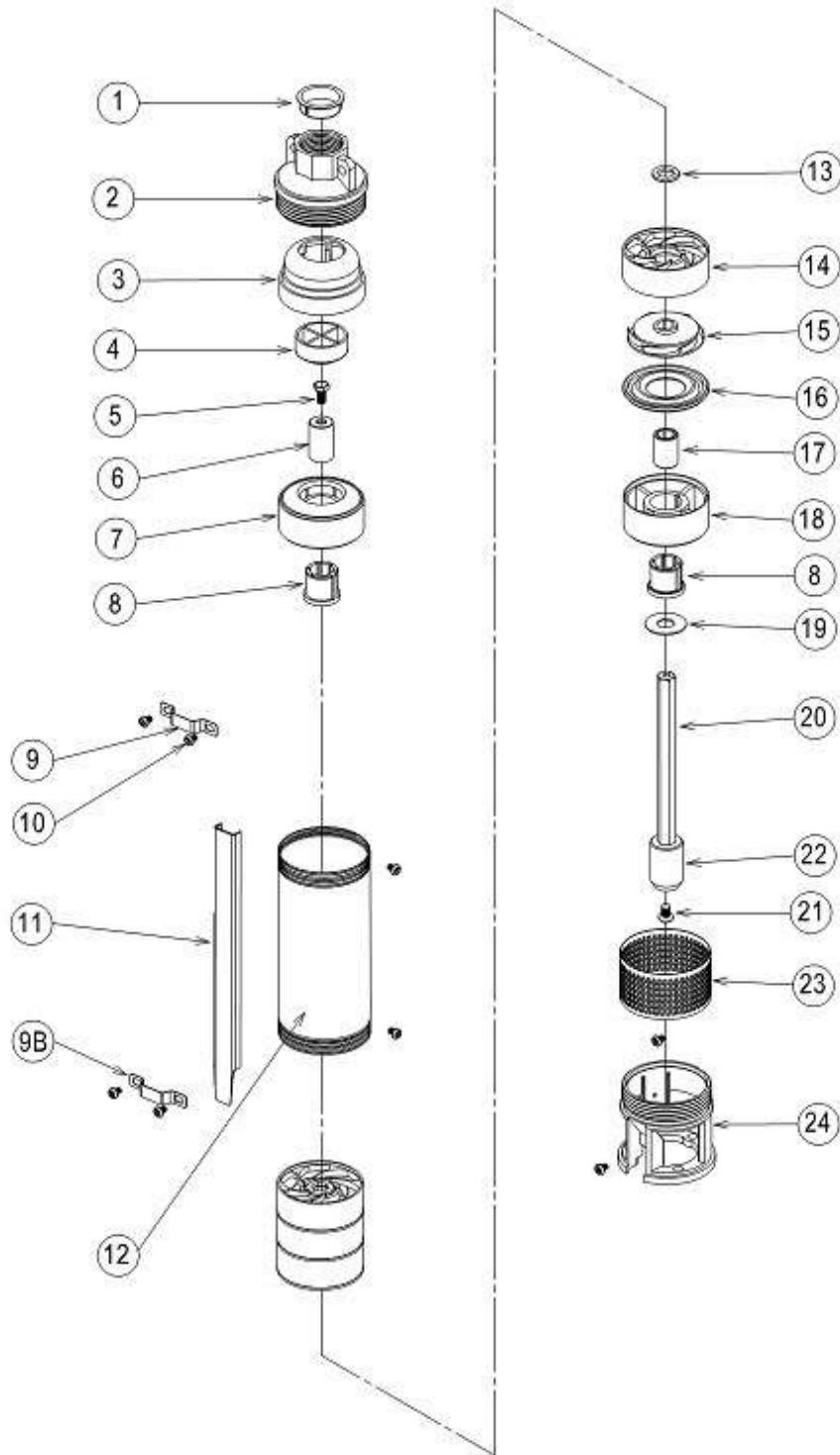
Num	Descrição	Qtde	It Código	Material	Observação	Opcional
25	PARAFUSO	2,0	SPR82-14X10	AÇO INOX	-	
26	FLANGE	1,0	SM3C1-8000	AÇO INOX	-	
27	CABOS ELÉTRICOS	1,0	SM3C1-5800	PVC/Cu	-	
28	TUBO TERMO RETRÁTIL	3,0	-	PET	-	
29	SINO AFASTADOR DE AREIA	1,0	SM3C1-7020	NBR	-	
30	TAMPA	1,0	SM3C1-3150	AÇO INOX	-	
31	RETENTOR	1,0	SM3C1-7030	NBR	-	

Num	Descrição	Qtde	It Código	Material	Observação	Opcional
32	PORCA	3,0	SPOR2-I6	AÇO INOX	-	
33	PARAFUSO PRISIONEIRO	3,0	SPR42-I6X28	AÇO INOX	-	
34	ARRUELA DE PRESSÃO	3,0	SANL2-I06P	AÇO INOX	-	
35	BUJÃO	1,0	SM3C1-7220	AÇO INOX	-	
36	O-RING	1,0	SM3C1-7310	NBR	-	
37	SUPORTE A	1,0	SM3C1-3100	FERRO FUNDIDO	-	
38	O-RING	1,0	SM3C1-7300	NBR	-	
39	BUCHA	3,0	SM3C1-7200	AÇO INOX	-	
40	PARAFUSO	3,0	SM3C1-7210	AÇO INOX	-	
41	CORPO DE TUBO DO MOTOR	1,0	SM3C1-7508	AÇO INOX	-	
42	PROTETOR DE BOBINA	1,0	SM3C1-5930	PP	-	
43	ESTATOR	1,0	SM3C1-4009	-	-	
44	SELO MECÂNICO	1,0	SM3C1-1200	SiC	-	
45	ROLAMENTO SUPERIOR	1,0	SM3C1-7100	-	-	
46	ROTOR COM EIXO	1,0	SM3C1-1004	-	-	
47	ROLAMENTO INFERIOR	1,0	SM3C1-7110	-	-	
48	ALOJAMENTO DO ROLAMENTO	1,0	SM3C1-7000	FERRO FUNDIDO	-	
49	DIAFRAGMA	1,0	SM3C1-7040	NBR	-	
50	TAMPA DO DIAFRAGMA	1,0	SM3C1-7050	AÇO INOX	-	
51	ANEL DE TRAVA	1,0	SM3C1-7010	AÇO INOX	-	



# VISTA EXPLODIDA

Bombeador: 3BPS2 - 22 estágios



Num	Descrição	Qtde	It Código	Material	Observação	Opcional
01	TAMPA DE PROTEÇÃO	1,0	-	PP	-	
02	CORPO DE VÁLVULA	1,0	S3BPS2-3040	LATÃO	-	
03	TAMPA DA VÁLVULA	1,0	S3BPS2-7310	ABS	USO DE ANEL ESPAÇADOR (S3BPS2-6120) - ALGUNS CASOS	
04	DISCO DE VÁLVULA	1,0	S3BPS2-7000	ABS	-	
05	PARAFUSO	1,0	SPR12-I5X10	AÇO INOX	-	

Num	Descrição	Qtde	It Código	Material	Observação	Opcional
06	LUVA SUPERIOR	1,0	S3BPS2-3000	AÇO INOX	-	
07	ASSENTO DE VÁLVULA	1,0	S3BPS2-7010	ABS	-	
08	BUCHA DO MANCAL	3,0	S3BPS2-6010	NBR	-	
09	ABRAÇADEIRA SUPERIOR	1,0	S3BPS2-7150	AÇO INOX	-	
09B	ABRAÇADEIRA INFERIOR	1,0	S3BPS2-7151	AÇO INOX	-	
10	PARAFUSO	8,0	SPR82-I4X6	AÇO INOX	-	
11	PROTEÇÃO DE CABO	1,0	S3BPS2-7122	AÇO INOX	-	
12	CORPO DE TUBO DA BOMBA	1,0	S3BPS2-7522	AÇO INOX	-	
13	JUNTA	22,0	S3BPS2-7075	PE	-	
14	DIFUSOR	22,0	S3BPS2-3051	PC	-	
15	ROTOR	22,0	S3BPS2-1001	POM	-	
16	TAMPA DO DIFUSOR	22,0	S3BPS2-7051	PC	-	
17	LUVA INFERIOR	2,0	S3BPS2-4000	AÇO INOX	-	
18	SUPORTE INFERIOR	2,0	S3BPS2-7030	ABS	-	
19	JUNTA	1,0	S3BPS2-7085	AÇO INOX	-	
20	EIXO	1,0	S3BPS2-2022	AÇO INOX	-	
21	PARAFUSO	1,0	SPR82-I5X10	AÇO INOX	-	
22	LUVA DE ACOPLAMENTO	1,0	S3BPS2-7021	AÇO INOX	-	
23	CRIVO	1,0	S3BPS2-7040	AÇO INOX	-	
24	CORPO DE ASPIRAÇÃO	1,0	S3BPS2-3010	LATÃO	-	