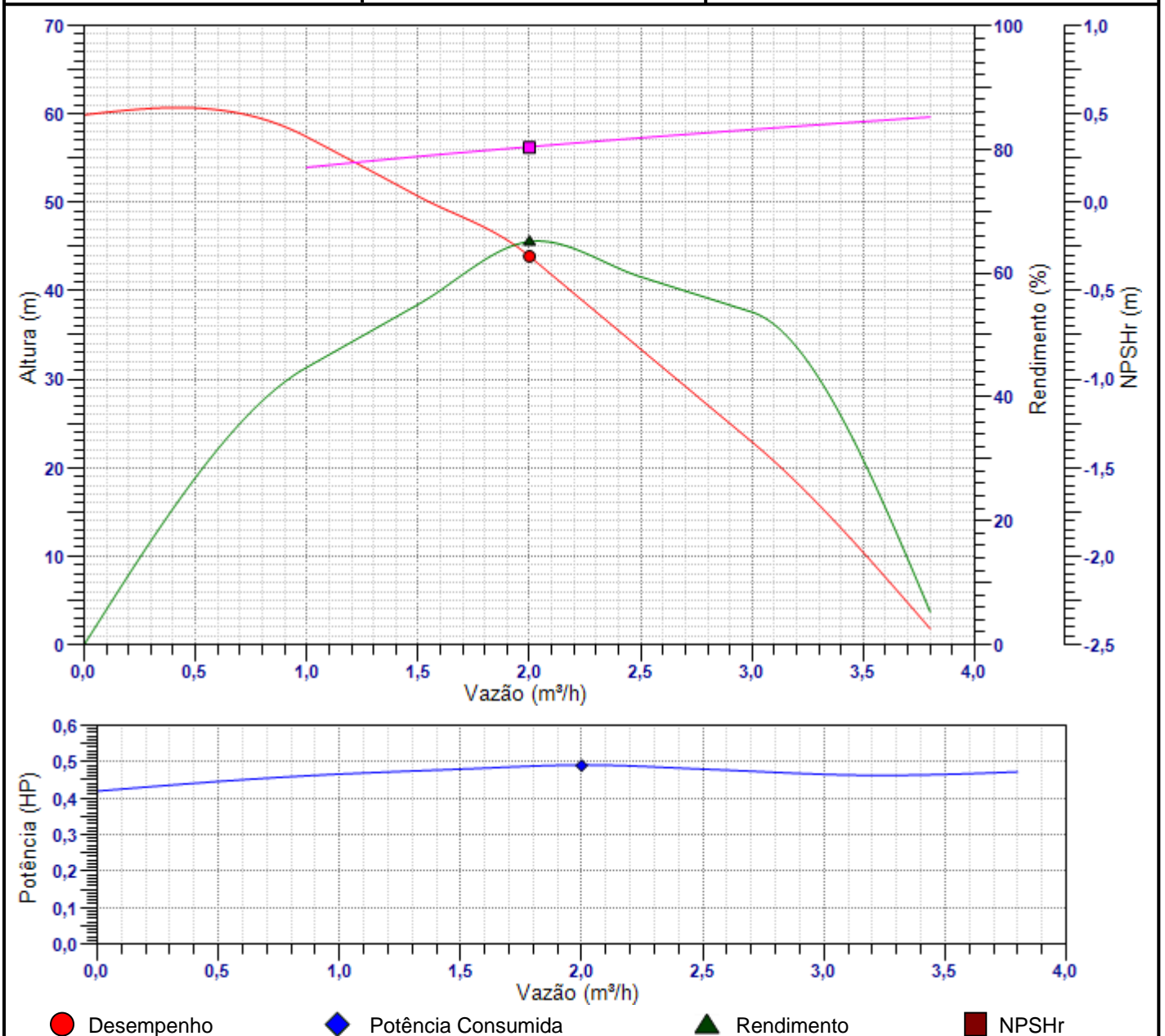




CURVA DE DESEMPENHO

Cliente							Data
							30/07/2024
Produto	Potência (HP)	Freq. (Hz)	Nº Pólos	Ø Poço (pol.)	Ø Rotor B. (mm)	Tipo Rotor B.	Categoria
3BPS2 (2 FIOS)-10	0,50	60	2	3	58,00	Semi-axial	N
Motor	Tensão (V)	Ind. Prot.	Fases	Ø Recal.	Corr. Nom. (A)	Cos f (100%)	Rend. (100%)
M3C 2 FIOS	220	IP 68	1	1"	3,8	0,93	52
Ip/In	Rotação (rpm)	Classe Isol.	Fator serv.	Tipo Rotor M.	Temp. Máx. (°C)	R. Conj. (%)	Nº Curva
0	3450	B	1,00	Gaiola	35	33,85	B2130
- Ponto Seleccionado -					Imagem Rotor		
Vazão	Altura	NPSHr					
2 m³/h	43,9 m	0,31 m					
Potência Cons.		Rend. Hidr.					
0,49 HP		65,1 %					



Conforme os padrões da norma ISO 9906.

ESB-BR LB ver. 4.0

Não recomendamos que o conjunto motobomba opere acima da vazão máxima informada, conforme catálogo, por um longo período durante a estabilização do poço entre o nível estático e nível dinâmico.



EBARA Bombas América do Sul Ltda.

Matriz Bauru - Fábrica - Rua Joaquim Marques de Figueiredo, 2-31, 17034-290, SP, Fone: (14) 4009-0000 / 4009-0020
 Filial Vargem Grande do Sul - Fábrica - Av. Manoel Gomes Casaca, 840, Parque Industrial, CP 72, 13880-000, SP, Fone: (19) 3641-9100
 Fundação - Av. Centenário, 275, Parque Industrial, CP 72, 13880-000, Vargem Grande do Sul - SP, Fone: (19) 3641-5551
 Filial São Paulo - Comércio Exterior - Rua do Rócio, 84 - 8º Andar, Vila Olímpia, 04552-000, SP, Fone: (11) 2124 7744, Fax: (11) 2124-7744
 Filial Recife - Av. Mal. Mascarenhas de Moraes, 1776, Loja 04 - Imbiribeira, 51170-000, PE, Fone: (81) 3087 1190, Fax: (81) 3087-1190
 Filial Feira de Santana - Av. Transnordestina, 1661, Campo Limpo, 44032-411, BA, Fone: (75) 4009-2200
 Filial Jaboatão dos Guararapes - Rod. BR-101 Sul, Km 86,5, Galpão 02, Bloco G01, Cond Riacho Verde / Prazeres, 54335-000, PE, Fone: (81) 3479-9072
 Filial Belém - Av. Cláudio Sanders, 577, Centro, 67030-325, Ananindeua - PA, Fone: (91) 3075-5599, (91) 3255-3299

DADOS DO CLIENTE									
Cliente					Proposta				
Município					Estado		Poço		
Contato			Fone:		E-mail				
CONDIÇÕES DE OPERAÇÃO E PERFORMANCE					BOMBEADOR				
1	Regime de Trabalho	Contínuo		S1	37	Número de estágios	10		
2	Líquido bombeado	Água			38	Tipo de rotor	Semi-axial		
3	Temperatura da água	35	°C		39	Ø do rotor	58,00	mm	
4	Vazão nominal	2	m³/h		40	Rendimento da bomba	65,1	%	
5	Altura Manométrica nominal	43,9	m		MATERIAL DE CONSTRUÇÃO DO MOTOR				
6	Acidez / Alcalinidade	6,5 até 8	pH		41	Carcaça do motor	AISI 201		
7	Ø do poço	3,00	pol		42	Eixo	AISI 201		
8	Quant. máx. de areia admissível	50	g/m³		43	Vedação	Cer/Graf/NBR		
9	Quant. máx. de cloro admissível	500	g/m³		44	Pintura	Total Inox		
10	NPSHr	0,31	m		MATERIAL DE CONSTRUÇÃO DA BOMBA				
11	Rendimento hidráulico	65,1	%		45	Carcaça	AISI 201		
12	Potência consumida	0,49	HP		46	Rotor	Tecnopolímero		
13	Altura com vazão nula	59,90	m		47	Eixo	AISI 201		
EQUIPAMENTO SELECIONADO					48	Crivo	AISI 201		
14	Modelo da bomba	3BPS2 (2 FIOS)			49	Parafusos / Porcas / Arruelas	AISI 201		
15	Modelo do motor	M3C 2 FIOS			50	Pintura	Total Inox		
16	Curva	B2130			DIMENSIONAL				
17	Faixa Operacional	1,0 a 3,8	m³/h		51	Comprimento do motor	402,00	mm	
18	Rendimento do conjunto	33,85	%		52	Comprimento do bombeador	378,00	mm	
19	Sentido de rotação	Anti-Horário			53	Comprimento do conjunto	780	mm	
MOTOR ELÉTRICO					54	Peso total	7,81	kg	
20	Tipo	Monofásico			55	Ø de recalque	1"		
21	Potência nominal	0,50	HP		56	Ø máximo do conjunto	75,00	mm	
22	Rotação	3450	rpm		ACESSÓRIOS				
23	Número de pólos	2			57	Quadro de comando			
24	Lubrificação	Óleo			58	Cabo elétrico			
25	Grau de proteção	IP 68			59	Camisa de sucção	Não		
26	Classe de isolamento	B			60	Sensor de temperatura	Não		
27	Rotor	Gaiola			61	Cabo do sensor de temperatura			
28	Fator de potência	0,93			PESOS				
29	Fator de serviço	1,00			62	Peso do motor	5,89	kg	
30	Fases / Frequência	1/60,00Hz			63	Peso da bomba	1,92	kg	
31	Tensão	220	V		TESTES				
32	Rendimento motor	52	%		64	Hidrostático	Sim		
33	Corrente nominal	3,8	A		65	Performance	Sim		
34	Ip/In	0			66	Motor	Sim		
35	Temp. máxima de trabalho	35,00	°C		GERAL				
36	Categoria	N			67	Certificado de Qualidade	ISO 9001:2015		
OBSERVAÇÕES									

Conforme os padrões da norma ISO 9906.

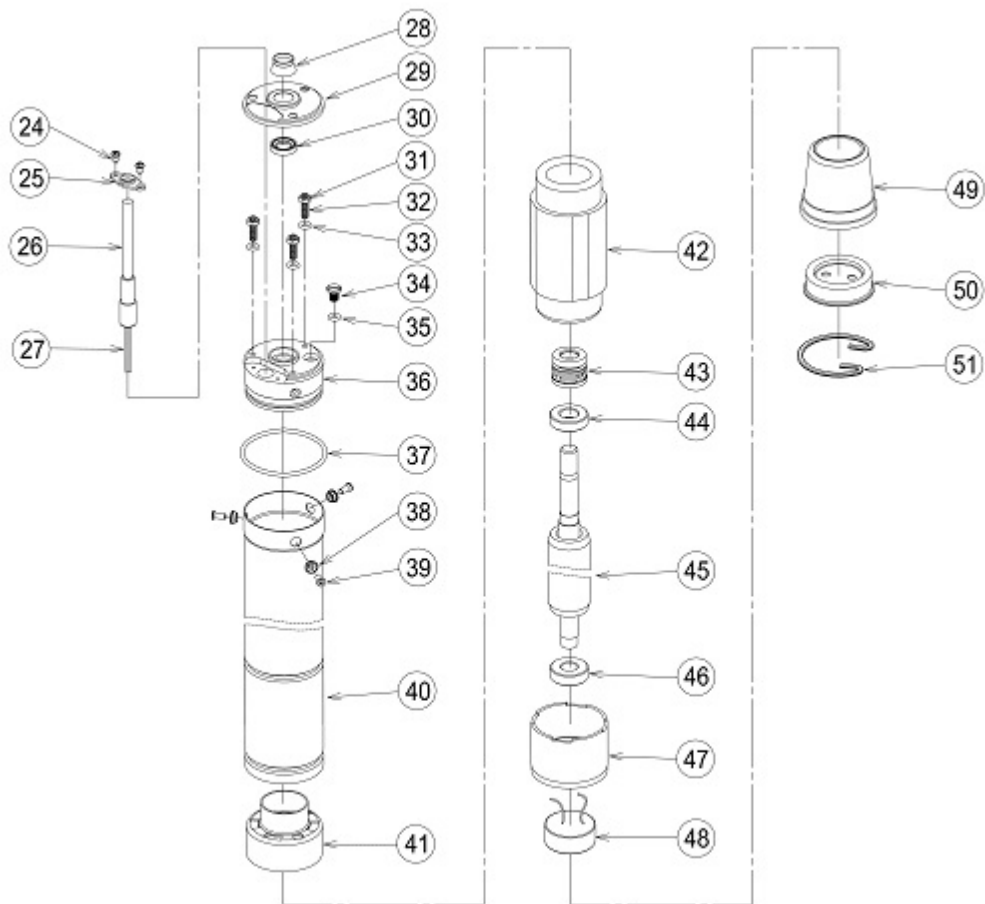
ESB-BR LB ver. 4.0

Não recomendamos que o conjunto motobomba opere acima da vazão máxima informada, conforme catálogo, por um longo período durante a estabilização do poço entre o nível estático e nível dinâmico.



VISTA EXPLODIDA

Motor: M3C 2 FIOS 0,50HP 220V 2 polos 60Hz Monofásico



Núm.	Descrição	Qtde	It Código	Material	Observação	Opç
24	PARAFUSO	2	SPR82-14X10	AÇO INOX	-	
25	FLANGE	1	SM3C1-8000	AÇO INOX	-	
26	CABOS ELÉTRICOS	1	SM3C1-5806	PVC/Cu	-	
27	TUBO TERMO RETRÁTIL	3	-	PET	-	
28	SINO AFASTADOR DE AREIA	1	SM3C1-7020	NBR	-	
29	TAMPA	1	SM3C1-3150	AÇO INOX	-	
30	RETENTOR	1	SM3C1-7030	NBR	-	
31	PORCA	3	SPOR2-16	AÇO INOX	-	



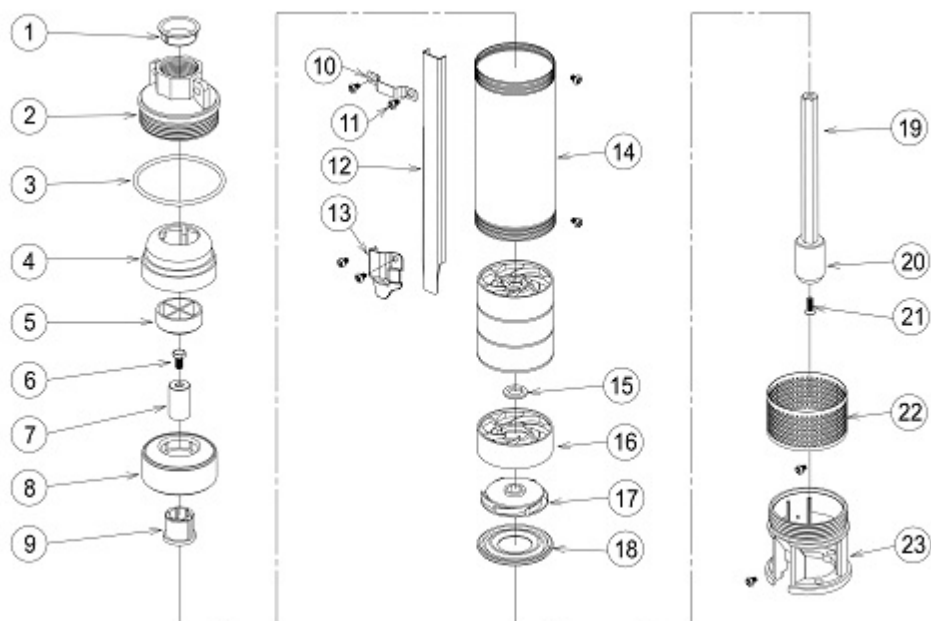
VISTA EXPLODIDA

Motor: M3C 2 FIOS 0,50HP 220V 2 polos 60Hz Monofásico

Núm.	Descrição	Qtde	It Código	Material	Observação	Opç
32	PARAFUSO PRISIONEIRO	3	SPR42-I6X28	AÇO INOX	-	
33	ARRUELA DE PRESSÃO	3	SANL2-I06P	AÇO INOX	-	
34	BUJÃO	1	SM3C1-7220	AÇO INOX	-	
35	O-RING	1	SM3C1-7310	NBR	-	
36	SUPORTE A	1	SM3C1-3100	FERRO FUNDIDO	-	
37	O-RING	1	SM3C1-7300	NBR	-	
38	BUCHA	3	SM3C1-7200	AÇO INOX	-	
39	PARAFUSO	3	SM3C1-7210	AÇO INOX	-	
40	CORPO DE TUBO DO MOTOR	1	SM3C1-7510	AÇO INOX	-	
41	PROTETOR DE BOBINA	1	SM3C1-5930	PP	-	
42	ESTATOR	1	SM3C1-4017	-	-	
43	SELO MECÂNICO	1	SM3C1-1200	SiC	-	
44	ROLAMENTO SUPERIOR	1	SM3C1-7100	-	-	
45	ROTOR COM EIXO	1	SM3C1-1006	-	-	
46	ROLAMENTO INFERIOR	1	SM3C1-7110	-	-	
47	ALOJAMENTO DO ROLAMENTO	1	SM3C1-7000	FERRO FUNDIDO	-	
48	CAPACITOR	1	SM3C1-5003	-	-	
49	DIAFRAGMA	1	SM3C1-7040	NBR	-	
50	TAMPA DO DIAFRAGMA	1	SM3C1-7050	AÇO INOX	-	
51	ANEL DE TRAVA	1	SM3C1-7010	AÇO INOX	-	

VISTA EXPLODIDA

Bombeador: 3BPS2 (2 FIOS) - 10 estágios



Núm.	Descrição	Qtde	It Código	Material	Observação	Opç
01	TAMPA DE PROTEÇÃO	1	-	PP	-	
02	CORPO DE VÁLVULA	1	S3BPS2-3040	LATÃO	-	
03	O-RING	1	SM3C1-7300	NBR	-	
04	TAMPA DA VÁLVULA	1	S3BPS2-7310	ABS	-	
05	DISCO DE VÁLVULA	1	S3BPS2-7000	ABS	-	
06	PARAFUSO	1	SPR12-I5X10	AÇO INOX	-	
07	LUVA SUPERIOR	1	S3BPS2-3000	AÇO INOX	-	
08	ASSENTO DE VÁLVULA	1	S3BPS2-7010	ABS	-	



VISTA EXPLODIDA

Bombeador: 3BPS2 (2 FIOS) - 10 estágios

Núm.	Descrição	Qtde	It Código	Material	Observação	Opç
09	BUCHA DO MANCAL	1	S3BPS2-6010	NBR	-	
10	ABRAÇADEIRA	1	S3BPS2-7150	AÇO INOX	-	
11	PARAFUSO	9	SPR82-I4X6	AÇO INOX	-	
12	PROTEÇÃO DE CABO	1	S3BPS2-7110F	AÇO INOX	-	
13	ABRAÇADEIRA	1	S3BPS2-7152	AÇO INOX	-	
14	CORPO DE TUBO DA BOMBA	1	S3BPS2-7510F	AÇO INOX	-	
15	JUNTA	10	S3BPS2-7075	PE	-	
16	DIFUSOR	10	S3BPS2-3051	PC	-	
17	ROTOR	10	S3BPS2-1001	POM	-	
18	TAMPA DO DIFUSOR	10	S3BPS2-7051	PC	-	
19	EIXO	1	S3BPS2-2010F	AÇO INOX	-	
20	LUVA DE ACOPLAMENTO	1	S3BPS2-7021	AÇO INOX	-	
21	PARAFUSO	1	SPR82-I5X10	AÇO INOX	-	
22	CRIVO	1	S3BPS2-7040	AÇO INOX	-	
23	CORPO DE ASPIRAÇÃO	1	S3BPS2-3010	LATÃO	-	