



HiKu

MÓDULO PERC MONO ALTA POTÊNCIA

435 W ~ 460 W

CS3W-435 | 440 | 445 | 450 | 455 | 460MS

MAIS POTÊNCIA



26 % mais potência do que os módulos convencionais



Um LCOE até 4,5% menor
Um custo de sistema até 2,7% menor



Baixo NMOT: 42 ± 3 °C
Baixo coeficiente de temperatura (Pmax): $-0,35$ % / °C



Melhor tolerância a sombra

MAIS CONFIÁVEL



Corrente interna mais baixa, temperatura de ponto quente mais baixa



Minimiza o impacto das microtrincas



Carga pesada de neve de até 5400 Pa,
Carga de vento de até 3600 Pa*



Garantia de produto estendida relativa a materiais e mão-de-obra*



Garantia de Desempenho de Potência Linear*

Degradação de energia no primeiro ano, não mais do que 2%
Degradação de energia anual subsequente não mais do que 0,55%

*Conforme a declaração de garantia limitada aplicável da Canadian Solar.

CERTIFICADOS DO SISTEMA DE GERENCIAMENTO*

ISO 9001: 2015 / Sistema de gestão da qualidade
ISO 14001: 2015 / Normas para sistema de gestão ambiental
ISO 45001: 2018 / Normas internacionais de saúde e segurança ocupacional

CERTIFICADOS DO PRODUTO*

IEC 61215 / IEC 61730 / CE / MCS / INMETRO
FSEC (EUA Flórida) / UL 61730 / IEC 61701 / IEC 62716 / IEC 60068-2-68
Reação ao fogo UNI 9177: Classe 1 / Take-e-way



* Os certificados específicos aplicáveis a diferentes tipos de módulos e mercados variam e, portanto, nem todas as certificações listadas aqui se aplicam simultaneamente aos produtos que você solicita ou usa. Entre em contato com o representante de vendas local da Canadian Solar para confirmar os certificados específicos disponíveis para o seu produto e aplicáveis nas regiões em que os produtos serão usados.

CSI Solar Co., Ltd. está empenhada em fornecer produtos solares de alta qualidade, soluções de sistema solar e serviços para clientes em todo o mundo. A Canadian Solar foi reconhecida como a fornecedora número 1 de módulos em qualidade e relação desempenho/preço na Pesquisa IHS Module Customer Insight, e é uma desenvolvedora e fabricante líder de projetos fotovoltaicos de módulos solares, com mais de 50 GW implantados em todo o mundo desde 2001.

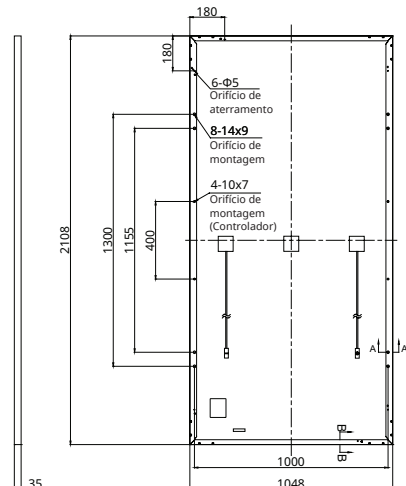
* Para informações detalhadas, consulte o Manual de Instalação.

CSI Solar Co., Ltd.

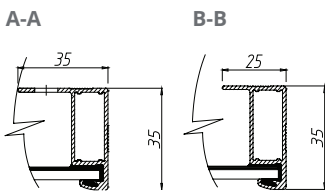
199 Lushan Road, SND, Suzhou, Jiangsu, China, 215129, www.csisolar.com, service.latam@csisolar.com

DESENHO DE ENGENHARIA (mm)

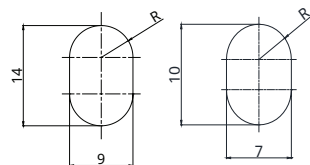
Vista traseira



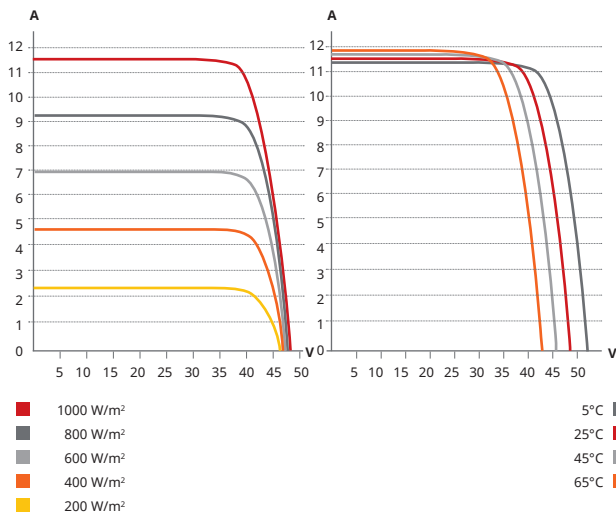
Seção transversal do quadro



Orifício de montagem



CS3W-435MS / CURVAS I-V



DADOS ELÉTRICOS | STC*

CS3W	435MS	440MS	445MS	450MS	455MS	460MS
Máx. Potência Nominal (Pmax)	435 W	440 W	445 W	450 W	455 W	460 W
Opt. Tensão de Operação (Vmp)	40,5 V	40,7 V	40,9 V	41,1 V	41,3 V	41,5 V
Opt. Corrente de Operação (Imp)	10,75 A	10,82 A	10,89 A	10,96 A	11,02 A	11,09 A
Tensão de Circuito Aberto (Voc)	48,5 V	48,7 V	48,9 V	49,1 V	49,3 V	49,5 V
Corrente de Curto-Circuito (Isc)	11,42 A	11,48 A	11,54 A	11,60 A	11,66 A	11,72 A
Eficiência de Módulo	19,7%	19,9%	20,1%	20,4%	20,6%	20,8%
Temperatura de Operação	-40°C ~ +85°C					
Máx. Tensão de Sistema	1500V (IEC/UL) ou 1000V (IEC/UL)					
Desempenho antichamas do módulo	TIPO 1 (UL 61730 1500V) ou TIPO 2 (UL 61730 1000V) ou CLASSE C (IEC 61730)					
Máx. valor nominal do fusível de série	20 A					
Classe da aplicação	Classe A					
Tolerância de potência	0 ~ + 10 W					

* Sob condições de teste padrão (STC), irradiância de 1000 W/m², espectro AM 1,5 e temperatura de célula de 25°C.

DADOS ELÉTRICOS | NMOT*

CS3W	435MS	440MS	445MS	450MS	455MS	460MS
Máx. Potência Nominal (Pmax)	325 W	328 W	332 W	336 W	339 W	343 W
Opt. Tensão de Operação (Vmp)	37,8 V	37,9 V	38,1 V	38,3 V	38,5 V	38,7 V
Opt. Corrente de Operação (Imp)	8,59 A	8,65 A	8,71 A	8,76 A	8,82 A	8,87 A
Tensão de Circuito Aberto (Voc)	45,6 V	45,8 V	46,0 V	46,2 V	46,4 V	46,6 V
Corrente de Curto-Circuito (Isc)	9,21 A	9,26 A	9,31 A	9,36 A	9,41 A	9,45 A

* Sob temperatura nominal de operação do módulo (NMOT), irradiância de 800 W/m², espectro AM 1.5, temperatura ambiente de 20°C e velocidade do vento de 1 m/s.

* As especificações e características principais contidas nesta ficha de dados poderão diferir ligeiramente das dos produtos reais, devido à inovação e melhorias efetuadas continuamente nestes produtos. A CSI Solar Co., Ltd. se reserva o direito de fazer quaisquer ajustes necessários nas informações descritas aqui, a qualquer tempo, sem aviso. Alertamos que os módulos PV devem ser manuseados e instalados por pessoas profissionalmente qualificadas e que as instruções de segurança e de instalação devem ser lidas, cuidadosamente, antes do uso de nossos módulos PV.

CSI Solar Co., Ltd.

199 Lushan Road, SND, Suzhou, Jiangsu, China, 215129, www.csisolar.com, service.latam@csisolar.com

DADOS MECÂNICOS

Especificação	Dados
Tipo de célula	Monocristalina
Arranjo de células	144 [2 X (12 X 6)]
Dimensões	2108 X 1048 X 35 mm (83,0 X 41,3 X 1,38 pol.)
Peso	24,3 kg (53,6 lbs)
Capa dianteira	Vidro temperado de 3,2 mm
Quadro	Liga de Alumínio Anodizado, com barra transversal
Caixa J	IP68, 3 diodos de bypass
Cabo	4 mm ² (IEC), 12 AWG (UL)
Comprimento do cabo (Incluindo conector)	500 mm (19,7 pol.) (+) / 350 mm (13,8 pol.) (-); comprimento personalizado*
Conector	Série T4 ou H4 UTX ou MC4-EVO2
Por palete	30 peças
Por contêiner (40' HQ)	660 peças

* Para informações detalhadas, contate seu Representante de Vendas ou Representante Técnico local.

CARACTERÍSTICAS DE TEMPERATURA

Especificação	Dados
Coefficiente de Temperatura (Pmax)	-0,35 % / °C
Coefficiente de Temperatura (Voc)	-0,27 % / °C
Coefficiente de Temperatura (Isc)	0,05 % / °C
Temperatura Nominal de Operação do Módulo	42 ± 3°C

SEÇÃO DE PARCEIROS

